

BUSCA:



10511 publicaciones, 1246 comentarios, 556 dias.

Inicio Noticias Artículos Concursos Eventos Entrevistas Obras Publicaciones ArchMaterials Secciones ▾

## Plaza Residences / Migdal Arquitectos

14 Mar 2011 - Karina Duque - Obras, Rascacielos , acero, Arquitectura mexicana, Ciudad de Mexico, Mexico, Migdal Arquitectos, Vidrio

Guardar

Agregar a mis favoritos:

A una nueva carpeta » +

0

g+1

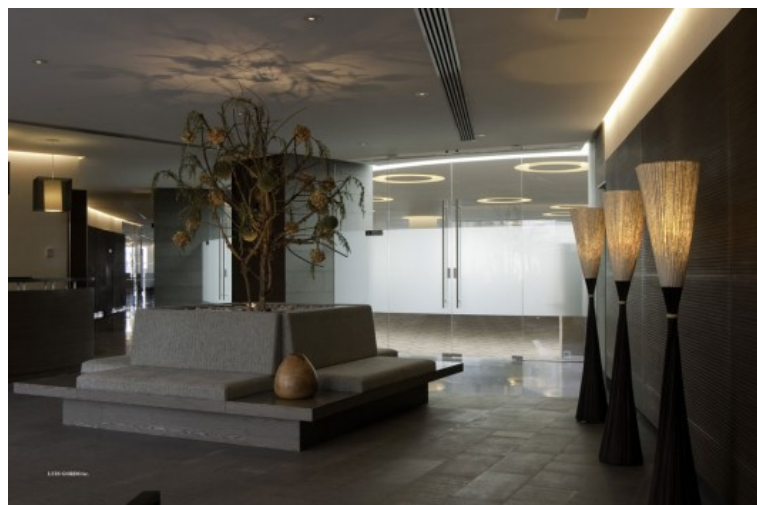


share by email

Favorite

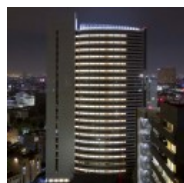


share by email

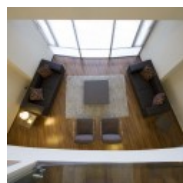


© Cortesia de Migdal Arquitectos

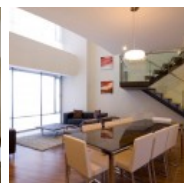
Año de la Obra: 2011  
 Área construida: 42200 m<sup>2</sup>  
 Ubicación: Ciudad de Mexico, MX  
 Fotógrafo: Luis Gordo, Ian Lizaranzu



© Cortesia de Migdal Arquitectos



© Cortesia de Migdal Arquitectos



© Cortesia de Migdal Arquitectos



© Cortesia de Migdal Arquitectos

Debido a la remodelación y recuperación del Centro Histórico de la Ciudad de México, Paseo de la Reforma, una de las avenidas más importantes de la ciudad reaparece como la avenida comercial más hermosa, cultural e histórica de la ciudad. En los últimos años, diferentes proyectos de bienes raíces de propiedad se han desarrollado en esta avenida con una excepcional importancia y magnitud. Una de estas

### Debes más de \$35000

[www.ResuelveTuDeuda.com](http://www.ResuelveTuDeuda.com)

Te ayudamos a liquidar tu deuda y reducirla hasta en un 50%

### Buscas Casas en el DF?

### Casas y Villas en Cuautla

### Casas y Deptos en DF

#### CONCURSOS DESTACADOS

#### Convocatoria para jóvenes arquitectos "Join the New Generations Platform"



¿Te gustaría formar parte de la plataforma New Generations? Itinerant Office, lanza la primera "Call for Entries" de New Generations, abierta a todos los arquitectos y creativos menores [...]

#### Concurso de Diseño Mexicano Sustentable / Raíces



El joven estudio de decoración e interiorismo, Dimitri, abre la convocatoria para participar en el Concurso de Diseño Mexicano Sustentable Raíces, el cual busca descubrir, motivar y detonar [...]

#### Convocatoria Concurso para estudiantes y jóvenes arquitectos "Museo Internacional de Astronomía IMO A en el Desierto de Atacama"



Arquideas es una comunidad de estudiantes y jóvenes profesionales del mundo de la arquitectura y el diseño, su principal objetivo es difundir el talento y la creatividad [...]

#### Últimos días para inscribirse en ISARCH. Premio para Estudiantes

El lunes 4 de Noviembre se cierra el plazo de inscripción de los Premios IS ARCH para Estudiantes de Arquitectura. El premio

novidades es el proyecto Plaza Residences, un edificio emblemático.

El edificio está rodeado por dos hitos culturales que lo enlazan con el pasado histórico de la zona, el Monumento a Colón y el Monumento a la Revolución. La forma del edificio responde a la riqueza y movimiento del contexto urbano. Plaza Residences se convierte en un objeto escultórico que actúa como una exhibición que enmarca al Monumento a Colón en uno de los rincones más vistosos del Paseo de la Reforma.



© Cortesía de Migdal Arquitectos

En respuesta a la glorieta de Colón, el edificio con su fachada de vidrio interior, se constituye con forma de boomerang, creando un espacio interior concavo que mira hacia Reforma. Esta forma concava se abre y abraza la rotonda majestuosa, integrándola en su concepto. Este "boomerang" se dibuja a partir de un elemento lineal con la intención de presentarle una extensión considerable a la fachada, lo que permite que todos los departamentos tengan vistas a la majestuosa avenida.

El cinturón urbano existente continúa gracias al zocalo del edificio, que se presenta como un elemento continuo con una colección de perforaciones. Este pedestal de piedra da presencia a las primeras plantas que se adaptan a las áreas comunes, áreas comerciales y de servicios.

El edificio es una entidad abstracta, su fachada principal se presenta como una piel lisa de cristal, permitiendo, a primera vista, la pérdida de la percepción de los pisos del edificio. La piel del edificio se acentúa con puestos al azar de aluminio, que controlan el efecto del sol, logrando a la vez la creación de un interesante efecto de luz y sombra sobre la forma concava.



tiene como fin configurar una plataforma para [...]

### Convocatoria Concurso para estudiantes y jóvenes arquitectos SC2013



FUTURE lanza, por tercer año consecutivo un concurso internacional de ideas –anónimo-, abierto a estudiantes de arquitectura o arquitectos menores de 35 años, para identificar los mejores proyectos [...]

### EVENTOS DESTACADOS

#### NODE. presenta Alvaro Siza en México / Premio Kalmanani 2013



NODE. simposium de arquitectura progresiva, invita a la conferencia magistral BIO.series 3 del reconocido Alvaro Siza, quien además recibirá la tercera edición del premio Kalmanani 2013. BIO.series 2013, se llevará a [...]

#### Arquine + Embajada Británica convocan: GREAT Architecture Conference



Arquine en alianza con la Embajada Británica en México convocan a un día de GREAT Architecture Conference, un espacio de acercamiento entre cinco destacadas oficinas londinenses seleccionadas por [...]

#### LIGA 11 / RCJV – Un Cuarto para la Ciudad de México



Bajo el marco de la Trienal de Arquitectura de Lisboa, LIGA inaugura una exposición doble presentando simultáneamente al estudio portugués RCJV quienes harán una instalación en LIGA México [...]

#### Presencia de la Arquitectura en el Palacio de Bellas Artes / Conferencia Restauración del Teatro Colón en Buenos Aires



El Consejo Nacional para la Cultura y las Artes, el INBA y la Dirección de Arquitectura y Conservación del Patrimonio Artístico Inmueble los invitan a asistir a la próxima conferencia del ciclo [...]



© Cortesía de Migdal Arquitectos

La torre de apartamentos esta dividida en dos zonas, ambas con accesos y vestíbulos independientes. Todos los apartamentos están diseñados en base a su posición y orientación. El edificio cuenta con apartamentos y suites de entre 60 y 170 metros cuadrados, 4 niveles de subsuelo para estacionamientos, áreas comunes de los apartamentos y la planta baja destinada al comercio.



© Cortesía de Migdal Arquitectos

El arte se integra en el proyecto de Plaza Residences por medio de un elevado mural de la plaza, que, además de ser una plaza común, también sirve como una transición hacia el exterior, favoreciendo el contacto visual hacia la gran avenida. Los apartamentos son de uno o dos pisos de altura. Debido a su forma circular y bandas horizontales de su fachada convexa, el edificio se convierte en una corona que contrasta con la piedra de la Cantera del Monumento a la Revolución. Los pasillos para acceder a las suites que corren a lo largo de todo el edificio se convierten en puntos que ofrecen vistas únicas a la Ciudad de México.

### 11va Feria del Libro Arquiteria / “Arquitectura, diseño, ciudad y medios”

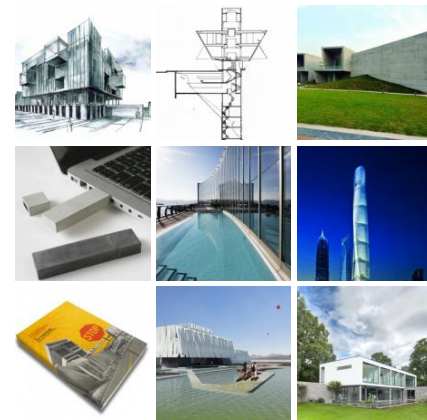


Con el objetivo de difundir la cultura y las artes entre estudiantes, profesionistas e interesados en la arquitectura, el diseño, el urbanismo y la arquitectura del paisaje, [...]

### ENTREVISTAS ARCHDAILY MÉXICO



### CONTENIDO MÁS VISTOS



### FOTOS DE INSTAGRAM (?)

### FOTOS DE FLICKR (?)



Planta Tipo

Las esquinas del edificio acentúan su altura con un lenguaje abstracto por medio de elementos verticales que rompen la horizontalidad de los montantes de aluminio. El edificio alberga un centro de negocios, gimnasio, centro de proyección, piscina con vista panorámica al Paseo de la Reforma, un club infantil, sala de estar, sala de eventos, estacionamiento, plaza común al aire libre y la tecnología.

El sistema constructivo de la Plaza Residences es complejo y especializado. Se utilizó un gran volumen de hormigón y acero en un sistema notable, desde el sistema de mecánica de suelos hasta el sistema constructivo. El volumen de hormigón utilizado fue de 51,707.50 m<sup>3</sup>.

Se utilizó una ingeniería compleja y especializada como el sistema de retención de presión y un sistema resistente a los sismos de Ciudad de México. Se utilizaron montones de cajas metal apiladas en 54 metros, como un sistema híbrido y "Muros milan" para dar apoyo al zocalo. Sobre este se apoya una torre de apartamentos de 20 pisos. La estructura es de columnas de hormigón reforzadas (acero estructural).



© Cortesía de Migdal Arquitectos

Plaza Residences es un edificio sustentable que tiene una fachada con montantes de aluminio que controlar el efecto del sol. Tambien cuenta con tanques de agua, una reserva para la extincion de incendios, bocas de riego, escapes a presion contra incendios y accesos controlados con puertas cortafuegos de liberacion rapida y 10 tanques de agua en la zona del techo. Una planta de tratamiento anaerobico, sistemas de ahorro de energia con sensores por temporizadores electricos, depositos de gas, detecciones de monoxido de carbono, ventilaciones en casi todas las areas, entre otros.

Via: [PlusMood](#)

Ficha técnica:

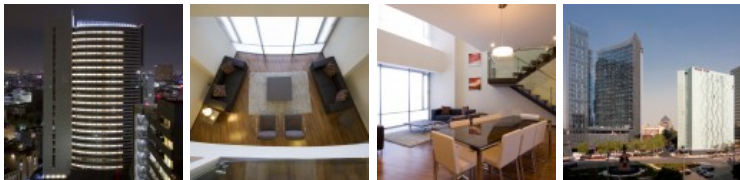
Arquitectos: [Migdal Arquitectos](#)  
 Año: 2011  
 Área construida: 42200 m²  
 Ubicación: Ciudad de Mexico MX  
 Características:  
 Materialidad: [Acero](#), [Hormigon](#), [Vidrio](#)

Equipo:

Jaime Varon, Abraham Metta, Alex Metta

Información Adicional:

Año Proyecto: 2006-2010



○ Cortesia de Migdal Arquitectos

○ Cortesia de Migdal Arquitectos

○ Cortesia de Migdal Arquitectos

○ Cortesia de Migdal Arquitectos

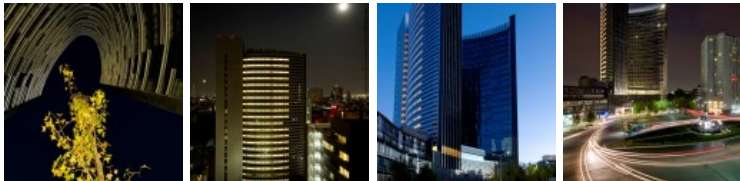


○ Cortesia de Migdal Arquitectos

○ Cortesia de Migdal Arquitectos

○ Cortesia de Migdal Arquitectos

○ Cortesia de Migdal Arquitectos

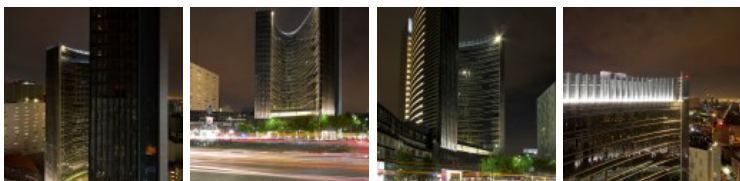


○ Cortesia de Migdal Arquitectos

○ Cortesia de Migdal Arquitectos

○ Cortesia de Migdal Arquitectos

○ Cortesia de Migdal Arquitectos



○ Cortesia de Migdal Arquitectos

○ Cortesia de Migdal Arquitectos

○ Cortesia de Migdal Arquitectos

○ Cortesia de Migdal Arquitectos



○ Cortesia de Migdal Arquitectos



○ Cortesia de Migdal Arquitectos



Planta Contexto

Planta Baja



Planta Tipo



Planta Tipo 2



○ Cortesia de Migdal Arquitectos

### LOCALIZACIÓN APROXIMADA

Localizacion aproximada, puede indicar ciudad o pais y no necesariamente la direccion exacta.

#### Citar:

Duque , Karina . "Plaza Residences / Migdal Arquitectos" 14 Mar 2011. [ArchDaily](http://www.archdaily.mx/70412). Accessed 08 Nov 2013. <<http://www.archdaily.mx/70412>>

#### TE PODRÍAN INTERESAR TAMBIEN:



Medalla al Merito para Felipe Leal por el Festival de Mexico



¡Feliz Navidad 2012! / Tarjetas Navidenas de Arquitectos y Editoriales



En Detalle: Cortes Constructivos / Cubiertas



En Detalle: Cortes Constructivos / Estructuras de Madera



AROUND THE WEB

- [Billionaires Dump Stocks, Prepare for Collapse](#) Moneynews
- [Michael Jordan Dunks at Age 50](#) Stack
- [Top 10 Ugliest College Basketball ...](#) Lost Letterman
- [See the latest Gay Marriage news stories.](#) iSideWith

ALSO ON ARCHDAILY MÉXICO WHAT'S THIS?

- [BIG diseña una plataforma de observación para ...](#) 2 comments
- [Kasel / Architekten Stein Hemmes Wirtz](#) 1 comment
- [Antonio Solá / DCPA arquitectos](#) 1 comment
- [Arquitectos Japoneses protestan por ...](#) 1 comment

0 comments



Leave a message...

Best Community

Share

No one has commented yet.

- [Subscribe](#)
- [Add Disqus to your site](#)